

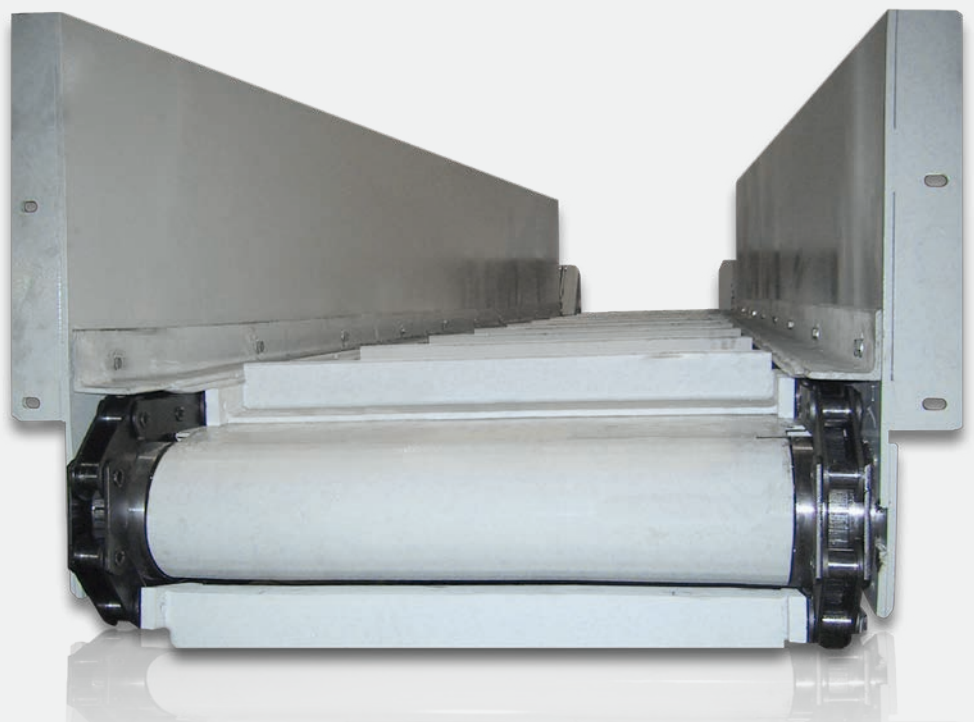
# **REMA**

## **CONVOYEUR À RACLES**

### **“RF”**

**DESCRIPTION :**

Le convoyeur à racles REMA est spécialement conçu pour répondre aux applications les plus rudes. De part sa construction robuste et sa fiabilité, le convoyeur à racles REMA garantit le transport ou le dosage des matériaux particulièrement difficiles et agressifs. Que ce soit pour des déchets de type inertes, ferrailles ou organiques, le convoyeur à racles REMA est le choix idéal pour tous les domaines d'application les plus exigeants.



**REMA ANLAGENBAU GMBH**  
Rudolf-Diesel-Weg 26  
D-23879 Mölln - Allemagne  
Tél.: +49 (0)45 42 | 82 91-0  
Fax: +49 (0)45 42 | 82 91-29

info@rema-anlagenbau.de  
www.rema-anlagenbau.de

# CARACTÉRISTIQUES TECHNIQUES

<b>Entraxe:</b>	4.000 à xx mm
<b>Largeur de remplissage :</b>	800 à 2.000 mm
<b>Largeur utile:</b>	700 à 1.900 mm
<b>Hauteur utile:</b>	400 à 800 mm
<b>Vitesse:</b>	0,01 à 0,1 m/s
<b>Entraînement:</b>	Motoréducteur à arbre creux
<b>Particularités:</b>	<ul style="list-style-type: none"><li>- Construction robuste</li><li>- Structure fermée</li><li>- Adapté aux applications difficiles et aux chargements lourds</li></ul>

## CONSTRUCTIONS SPECIALES:

- Convoyeur doseur
- Convoyeur stockeur

## EQUIPEMENTS EN OPTION:

- Système de pesage
- Contrôleur de rotation
- Câble d'arrêt d'urgence



ALIMENTATEUR



CONSTRUCTION ROBUSTE



ENTRAÎNEMENT